

零件结构 (图一)

技术参数 Technical Parameters

气缸形式 Cylinder Type	双作用、单作用 Dual action actuator, Spring return action
环境温度 Environmental temperature	-20°C ~ +80°C
气源压力 Air Pressure	双作用 4~8bar、单作用 5~8bar Dual action actuator 4~8bar, Spring return action 5~8bar

功能选项 Function Options

防爆型 Explosion Proof Model	防爆等级 :dIIBT4 Explosion-proof class: dIIBT4
信号反馈 Signal Feedback	X1 机械式无源信号, X2 有源信号 X1 mechanical passive signal, X2 active signal
手动功能 Manual function	电动执行器带有手动开阀、关阀功能 Optional wheel, manual switch~&close valve function
调节型 Regulation Model	输入 4~20mA 信号, 实现球阀调节功能 4~20mA input signal, realizing adjustment function

标准规范 Specification Standard

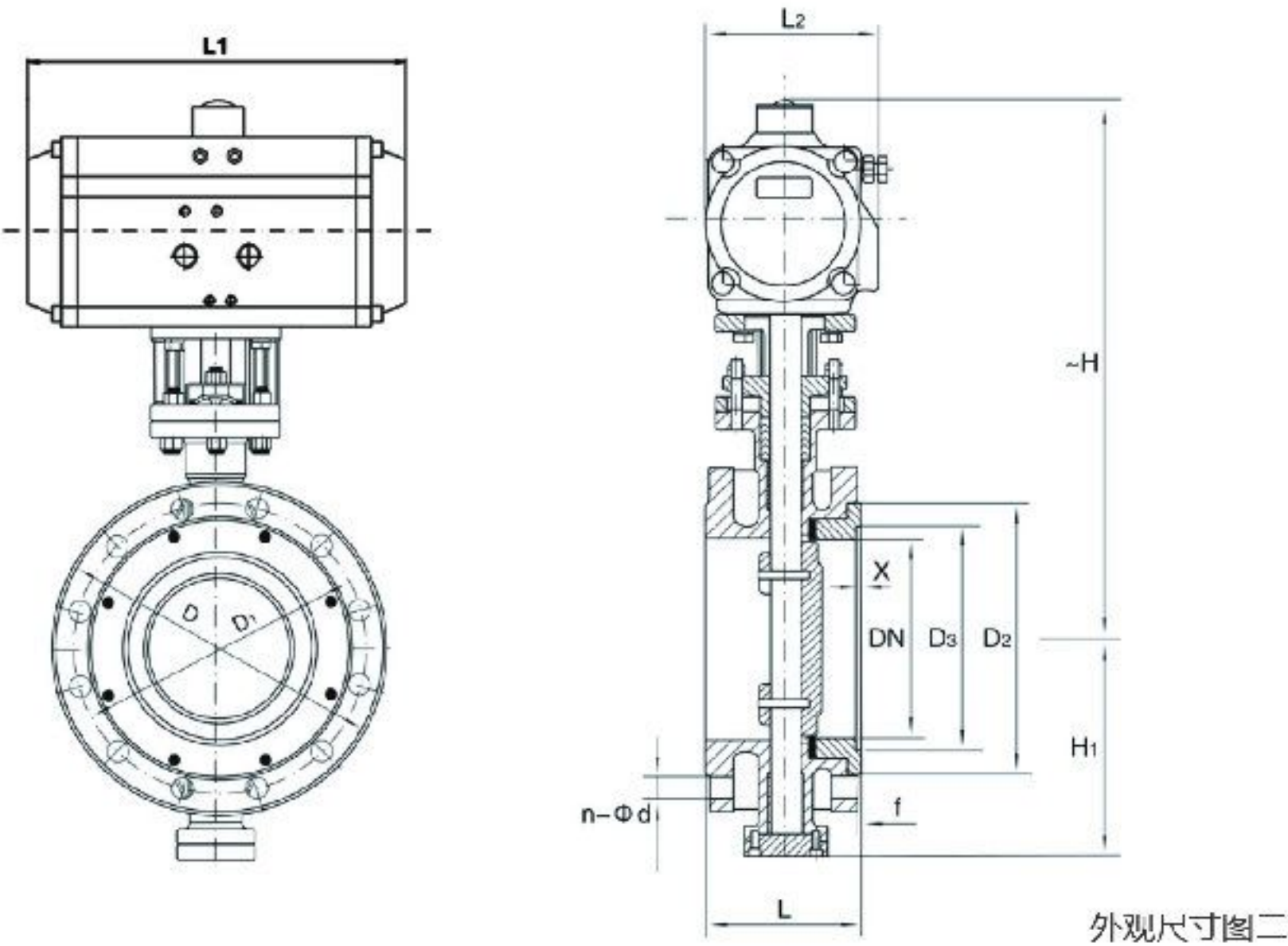
设计依据 Design Basis	GB 标准 Standard	ABSI 标准 Standard
法兰标准 The standard of the flange	GB9113、GB9113、GB9115	GB9113、GB9113、GB9115
检测与试验 Inspection and Testing	JB/T9092	API 598
设计标准 Design Standard	GB/12238	API609
结构长度 Structure Length	GB/12221	ANSI B16.10
对夹连接 Wafer Connecting	GB/12221	ANSI B16.10
法兰连接尺寸 Connecting Flange Size	GB/9113、JB/T79	ANSI B16.5 (2~24") ANSI B16.47 (26~32")

阀体参数 Body Parameters

公称压力 Nominal Pressure	PPN6、N10、PN16、PN25、PN40
连接方式 Connection Method	法兰 JB、GB (特选 ANSI、JIS) Flange JB, GB, (selection ANSI, JIS)
阀体材质 Valve Body Material	WCB、SS304、SS316、SS316L
蝶板材质 The plate material	WCB、SS304、SS316、SS316L
密封材料 Sealing Material	Y(多层或混合硬密封)、S(不锈钢金属密封)Y (multilayer or mixed hard seal), S (stainless steel metal seal)
工作温度 Working Temperature	C6: -30°C ~ 250°C (Y)
	C7: -30°C ~ 350°C (S)
	C8: 40°C ~ 400°C (S)
	C9: -40°C ~ 450°C (S)

※ 注：蝶阀结构长度及连接法兰尺寸可根据用户要求设计制作。

Note: The structural length and connecting flange size of butterfly valve series can be designed and manufactured as per users' requirements.



外观尺寸图二

零件结构材质表 Form of Main Parts Materials (图一)

		材质 Material		
序号 No.	零件名称 Name of parts	C	P	R
1	内六角螺钉 Inner Hexagon Screw	1Cr18Ni9Ti	1Cr18Ni9Ti	1Cr18Ni12Mo2Ti
2	阀盖 Bonnet	WCB	1Cr18Ni9Ti	ZG1Cr18Ni12Mo2Ti
3	垫片 Gasket	1Cr18Ni9Ti	1Cr18Ni9Ti	1Cr18Ni12Mo2Ti
4	阀座 Seat	不锈钢 + 柔性石墨、PTFE Stainless Steel+Grahite、PTFE		
5	垫片 Gasket	1Cr18Ni9Ti	1Cr18Ni9Ti	1Cr18Ni12Mo2Ti
6	蝶板 Butterfly	WCB	ZG1Cr18Ni9Ti	ZG1Cr18Ni12Mo2Ti
7	圆柱销 Straight Pin	45	1Cr18Ni9Ti	1Cr18Ni12Mo2Ti
8	下盖 Bottom Cover	WCB	ZG1Cr18Ni9Ti	ZG1Cr18Ni12Mo2Ti
9	垫片 Gasket	不锈钢 + 柔性石墨、PTFE Stainless Steel+Grahite、PTFE		
10	衬套 Bushing	PTFE 复合轴承 PTFE Composite bearings		
11	阀体 Body	WCB	ZG1Cr18Ni9Ti	ZG1Cr18Ni12Mo2Ti
12	阀杆 Stem	1Cr13	1Cr18Ni9Ti	1Cr18Ni12Mo2Ti
13	支架 Yoke	WCB	WCB	WCB
14	键 Key	45	45	45
15	衬套 Bushing	PTFE 复合轴承 PTFE Composite bearings		
16	填料 Packing	柔性石墨、PTFE Graphite、PTFE		
17	压盖 Gland	WCB	ZG1Cr18Ni9Ti	ZG1Cr18Ni12Mo2Ti
18	气动执行器 Pneumatic Actuator	LDP 系列、LDSK 系列、AW 系列 LDP Series、LDSK Series、AWSeries		

主要外形及连接尺寸 D643H (F、Y) -PN16(1.6MPa) Main Outline and Connecting Flange Size (图二)

型号 Model	DN	L	L ₁	L ₂	~H	H ₁	D	D ₁	D ₂	f	n-Φ d	执行器型号 Actuator Model
LDBUCHP50	50	108	159/211	83/95	277/205	65	165	125	99	3	4-Φ18	LD065P/LD083SK
LDBUCHP65	65	112	211/248	95/107	287/315	75	185	145	118	3	4-Φ18	LD075P/LD083SK
LDBUCHP80	80	114	248/269	107/123	365/375	85	200	160	132	3	8-Φ18	LD083P/LD105SK
LDBUCHP100	100	127	269/315	123/141	420/436	130	220	180	156	3	8-Φ18	LD105P/LD125SK
LDBUCHP125	125	140	315/345	141/152	436/462	175	250	210	184	3	8-Φ18	LD125P/LD140SK
LDBUCHP150	150	140	345/409	152/172	466/543	190	285	240	211	3	8-Φ22	LD140P/LD160SK
LDBUCHP200	200	152	409/438	172/187	593/665	215	340	295	266	3	12-Φ22	LD160P/LD190SK
LDBUCHP250	250	165	438/550	187/215	682/752	265	405	355	319	3	12-Φ26	LD190P/LD210SK
LDBUCHP300	300	178	550/600	215/240	725/772	305	460	410	370	4	12-Φ26	LD190P/LD210SK
LDBUCHP350	350	190	600/633	240/262	832/880	340	520	470	429	4	16-Φ26	LD210P/LD240SK
LDBUCHP400	400	216	633/730	262/330	862/968	360	580	525	480	4	16-Φ30	LD240P/LD270SK
LDBUCHP450	450	222	633/1700	262/440	945/1005	400	640	585	548	4	20-Φ30	LD270P/AW20S
LDBUCHP500	500	229	730/1700	330/440	1058/1060	430	715	650	609	4	20-Φ33	AW20/AW25S
LDBUCHP600	600	267	1180/1700	365/440	1108/1195	490	840	770	720	5	20-Φ36	AW25/AW35S
LDBUCHP700	700	292	1320/1970	440/480	1170/1255	555	910	840	794	5	24-Φ36	AW28/AW35S
LDBUCHP800	800	318	1430/2700	480/560	1325/1365	620	1025	950	901	5	24-Φ39	AW28/AW35S

主要外形及连接尺寸 D643H (F、Y) -PN25(2.5MPa) Main Outline and Connecting Flange Size (图二)

型号 Model	DN	L	L ₁	L ₂	~H	H ₁	D	D ₁	D ₂	f	n-Φ d	执行器型号 Actuator Model
LDBUCHP50	50	108	159/211	83/95	277/205	65	165	125	99	3	4-Φ18	LD063P/LD083SK
LDBUCHP65	65	112	211/248	95/107	287/325	75	185	145	118	3	8-Φ18	LD075P/LD083SK
LDBUCHP80	80	114	248/269	107/123	365/391	85	200	160	132	3	8-Φ18	LD083P/LD105SK
LDBUCHP100	100	127	269/315	123/141	420/457	130	235	190	156	3	8-Φ22	LD105P/LD125SK
LDBUCHP125	125	140	315/345	141/152	436/462	175	270	220	184	3	8-Φ26	LD125P/LD140SK
LDBUCHP150	150	140	409/438	172/187	466/543	190	300	250	211	3	8-Φ26	LD140P/LD160SK
LDBUCHP200	200	152	438/550	187/215	593/665	215	360	310	274	3	12-Φ26	LD160P/LD190SK
LDBUCHP250	250	165	550/600	215/240	682/752	265	425	370	330	3	12-Φ30	LD190P/LD210SK
LDBUCHP300	300	178	600/633	240/262	702/820	305	485	430	389	4	16-Φ30	LD190P/LD210SK
LDBUCHP350	350	190	633/730	262/330	832/938	340	555	490	448	4	16-Φ33	LD210P/LD240SK
LDBUCHP400	400	216	633/1700	262/440	910/968	360	620	550	503	4	16-Φ36	LD240P/LD270SK
LDBUCHP450	450	222	730/1700	330/440	1005/1010	400	670	600	548	4	20-Φ36	LD270P/AW20S
LDBUCHP500	500	229	730/1700	330/440	1058/1065	430	730	660	609	4	20-Φ36	AW20/AW25S
LDBUCHP600	600	267	1320/1970	440/480	1110/1195	490	845	770	720	4	20-Φ39	AW25/AW35S
LDBUCHP700	700	292	1430/2700	480/560	1255/1295	555	960	875	820	5	24-Φ42	AW28/AW35S
LDBUCHP800	800	318	1950/2700	260/580	1325/1365	620	1085	990	928	5	24-Φ48	AW28/AW35S

※注：蝶阀结构长度及连接法兰尺寸可根据 JB/T79 标准或用户要求设计制作。

※注：执行器型号 XXX/XXX 分别是气动执行器双作用式 / 单作用式（弹簧复位）。

※注：根据不同阀门扭矩、使用介质适配的执行器型号可能有所不同，相关尺寸随之变化。

※注：以上执行器配置及数据均采用软密封（F）阀门，硬密封阀门的配置及数据请咨询本公司。

Note: The structural length and connecting flange size of butterfly valve series can be designed and manufactured as per JB/T79 standard or users' requirements.

Note: Date XXX/XXX represent respectively the double-acting/single-acting type (spring reposition) of pneumatic actuator.

Note: The relative sizes are subject to change responding to the difference in valve torque, medium and actuator model.

Note: The above actuator configuration and data all use soft-seal valves (F) and hard-seal valves, or consulting us if you have more questions.