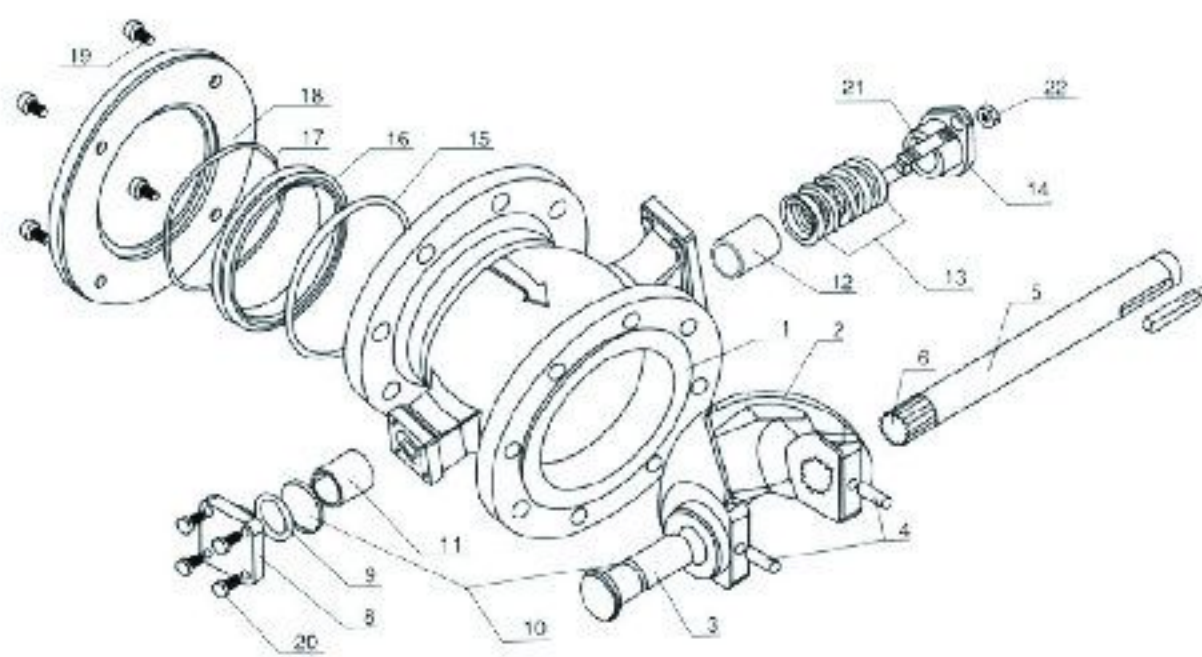


LDBAAMP 系列

气动 V 型对夹球阀



零件结构（图一）

技术参数 Technical Parameters

气缸形式 Cylinder Type	双作用、单作用 Dual action actuator、Spring return action
环境温度 Environmental Temperature	-20℃ ~ +80℃
气源压力 Air Pressure	双作用 4~8bar、单作用 5~8bar Dual action actuator 4~8bar、Spring return action 5~8bar

功能选项 Function Options

防爆型 Explosion Proof Model	防爆等级 :dII BT4 Explosion-proof class: dII BT4
信号反馈 Signal Feedback	X1 机械式无源信号，X2 有源信号 X1 mechanical passive signal, X2 active signal
手动功能 Manual function	电动执行器带有手动开阀、关阀功能 Optional wheel, manual switch~&close valve function
调节型 Regulation Model	输入 4~20mA 信号，实现球阀调节功能 4~20mA input signal, realizing adjustment function

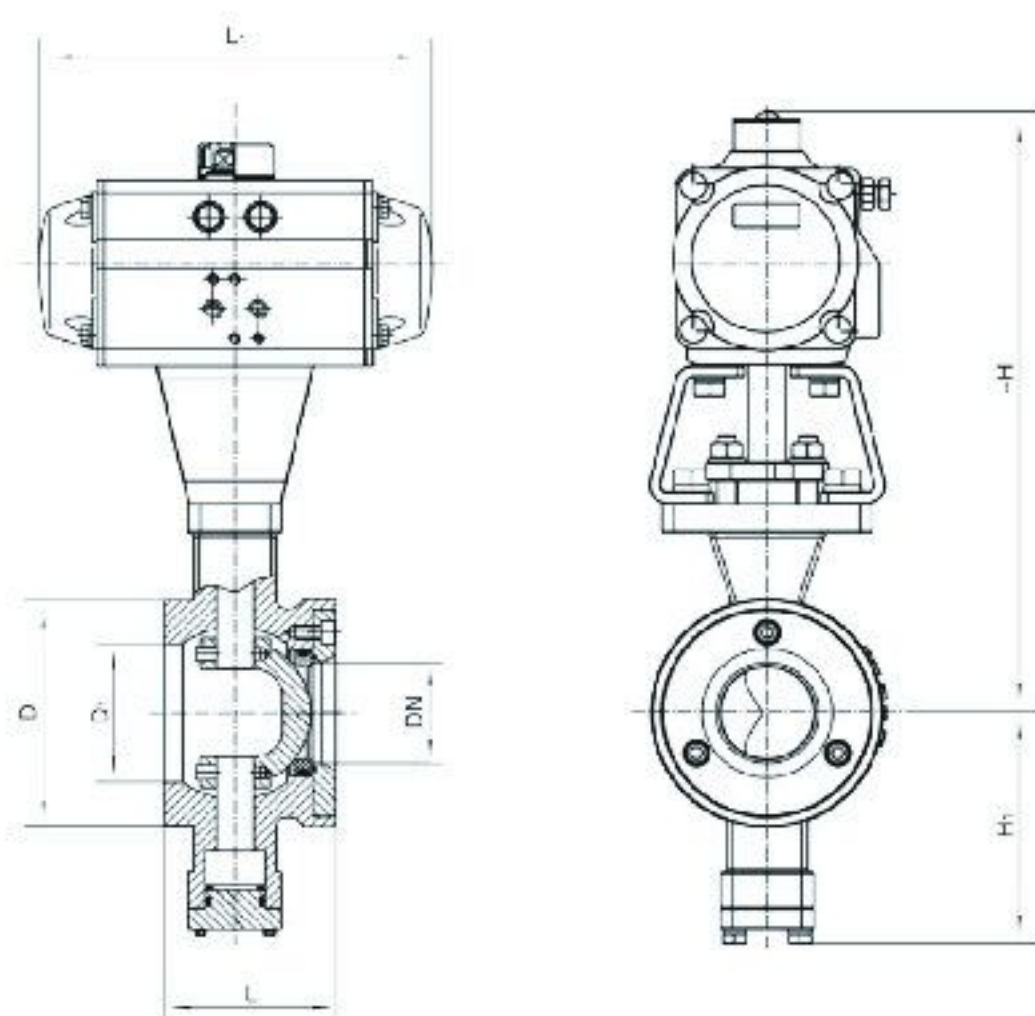
标准规范 Specification Standard

设计依据 Design Basis	GB 标准 Standard	ANSI 标准 Standard
设计标准 Design Standard	GB/12237	ANSI B16.34
法兰连接尺寸 Connecting Flange Size	GB/9113、JB/T79	ANSI B16.5
试验和检验 Test & inspection	JB/T9092	API 598

阀体参数 Body Parameters

公称压力 Nominal Pressure	PN16、PN25、PN40、PN64
连接方式 Connection Method	对夹 Wafer type
阀体材质 Valve Body Material	WCB、SS304、SS316、SS316L
球芯材质 Ball Core Material	SS304、SS316、SS316L
密封材料 Sealing Material	PTFE、PPL(特选：石墨、金属硬密封) PTFE, PPL (options: graphite, metal hard seal)
工作温度 Working Temperature	C3: -30℃ ~ 150℃
	C6: 30℃ ~ 250℃
	C7: -30℃ ~ 350℃

※ 注：球阀结构长度及连接法兰尺寸可根据用户要求设计制作。
※ 注：球阀结构长度及连接法兰尺寸可根据 JB/T79 标准或用户要求设计制作。
※ 注：执行器型号 XXX/XXX 分别是气动执行器双作用式 / 单作用式（弹簧复位）。
※ 注：根据不同阀门扭矩、使用介质适配的执行器型号可能有所不同，相关尺寸随之变化。
※ 注：以上执行器配置及数据均采用软密封（F、N、P）阀门，硬密封阀门的配置及数据请咨询本公司。
Note: The structural length and connecting flange size of ball valve series can be designed and manufactured as per users' requirements
Note:The strctrual length and connecting flange size of ball valve series can be designed and manufactured as per JB/T79 standard or users' requirements.
Note:Date XXX/XXX represent respectively the double-acting/single-acting type(spring reposition)of pneumatic actuator.
Note:The relative sizes are subject to change responding to the difference in valve torque,medium and actuator model.
Note:The above actuator configuration and data all use soft-sealde valves(F,N,P) and hard-sealde valves,or consulating us if you havc more questions.



外观尺寸 (图一)

零件结构材质表 Form of Main Parts Materials

(图一)

序号 No.	零件名称 Name of parts	材质 Material
1	阀体 Body	WCB、CF8、CF8M、CF3、CF3M
2	阀芯 Spool	CF8、CF8M+ 镀硬铬或超音速喷涂
3	后阀杆 After stearn	17-4PH、SS316
4	圆柱销 Cylindrical pin	SS304、SS316
5	前阀杆 Before steam	17-4PH、SS316
6	花键 Spline	17-4PH、SS316
7	平键 Flat key	Ss304、45#
8	后压盖 After gland	CF8、CF8M
9	O 型圈 "O"-Ring	氟橡胶 Viton
10	调整垫 Adjust pad	PIFE
11	自润滑轴承 Self-lubricating bearings	复合材料 Composite material
12	自润滑轴承 Self-lubricating bearings	复合材料 Composite material
13	填料 Packing	PTFE
14	填料压盖 Gland	CF8
15	O 型圈 "O"-Ring	氟橡胶 Viton
16	密封座 Seal block	SS304、SS316+ 镀硬铬或超音速喷涂
17	密封座弹簧 Seal block spring	SS316
18	密封座盖 Sealing lid	Q235、SS304、SS316
19	内六角螺钉 inner Hexagon screw	SS304
20	六角螺钉 Hexagon screw	SS304
21	双头螺钉 Double-headed screw	SS304
22	六角螺母 Hexagon nut	SS304

主要外形及连接法兰尺寸 VQ670H (P、Y) -PN16、25(1.6、2.5MPa) Main Outline and Connecting Flange Size (图二)

型号 Model	DN	L	L1	~H	H1	D	D1	执行器型号 Actuator Model
LDBAAMP25	25	62	159/248	260/290	87	68	38	LD063P/LD083SK
LD8AAMP32	32	62	159/248	267/297	87	78	42	LD063P/LD083SK
LDBAAMP40	40	62	211/248	292/312	87	85	50	LD075P/LD090SK
LDBAAMP50	50	75	248/269	292/312	97	100	60	LD083P/LD105SK
LDBAAMP65	65	90	248/315	332/340	112	120	75	LD083P/LD125SK
LDBAAMP80	80	100	269/345	359/381	112	130	94	LD105P/LD125SK
LDBAAMP100	100	115	345/409	394/411	122	158	110	LD125P/LD140SK
LDBAAMP125	125	129	409/438	410/416	142	180	135	LD140P/LD160SK
LDBAAMP150	150	160	438/550	461/486	165	216	165	LD160P/LD190SK
LDBAAMP200	200	200	550/600	509/553	195	268	210	LD190P/LD210SK
LDBAAMP250	250	240	633/730	572/628	237	325	260	LD240P/LD270SK